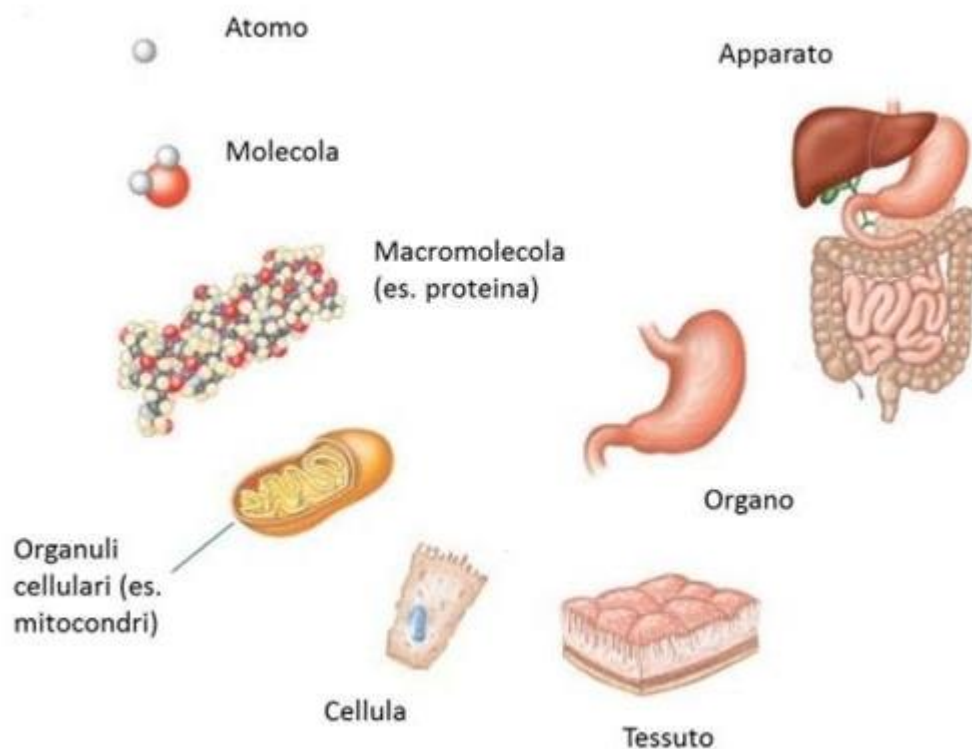


Astrologia Medica, Test energetico e funzionale (Biorisonanza)

Il consulto astrologico con il Tema natale, i Transiti, la Rivoluzione Solare e l'Astrocartografia, ora può includere anche il Test energetico e il Test funzionale (check-up Biorisonanza con terapia total body).

La **prevenzione** è di sicuro la migliore medicina in circolazione. L'Astrologia Medica aiuta a capire quali sono le aree del tuo corpo che richiedono maggiore attenzione.



L'Astrologia medica è quel ramo della disciplina astrologica che studia l'influenza degli astri sulla nostra salute/benessere.

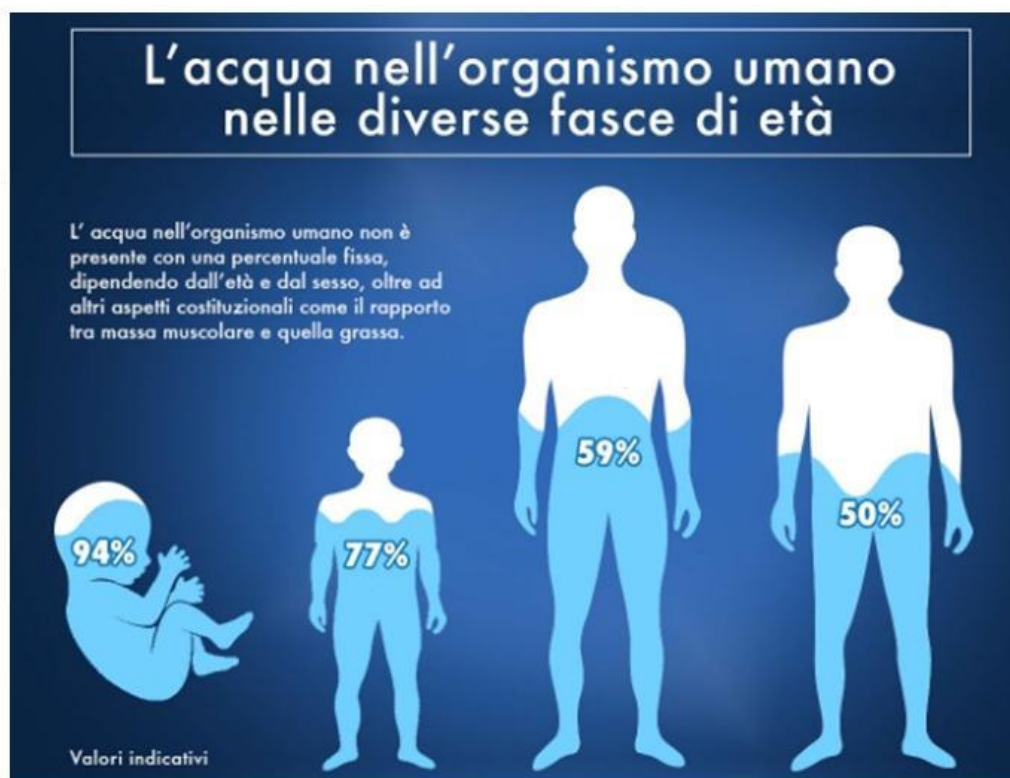
Il grosso errore che commettono molte persone è quello di preoccuparsi di un problema fisico, di una disfunzione o di una malattia soltanto quando il problema è ormai presente o quando si arriva a provare dolore.

Mettere nella propria casa un allarme dopo essere stati derubati è abbastanza sciocco. Serve solo a rassicurare la famiglia, ma il danno irreparabile ormai è stato compiuto. Ecco, la prevenzione è quell'allarme che permette di evitare danni al tuo corpo e di proteggerlo il più a lungo possibile prima che sopraggiunga la problematica.

Le tecniche dell'Astrologia Attiva servono a fare una buona prevenzione sul proprio stato di salute psico-fisico. Ma in particolare il metodo che mostrerò tra poco ci aiuta a compiere un ulteriore e decisivo passo avanti.

Quello che forse non sai sull'acqua che c'è nel tuo corpo

Le nostre molecole sono (come numero) in grande percentuale, molecole d'acqua.



E' importante sapere che le attività delle molecole nel nostro organismo seguono una organizzazione coerente correlata dall'ordine del campo magnetico prodotto dall'acqua biologica.

Eventuali disarmonie negli equilibri di questo ordine evidenziano la presenza di problematiche nella persona.

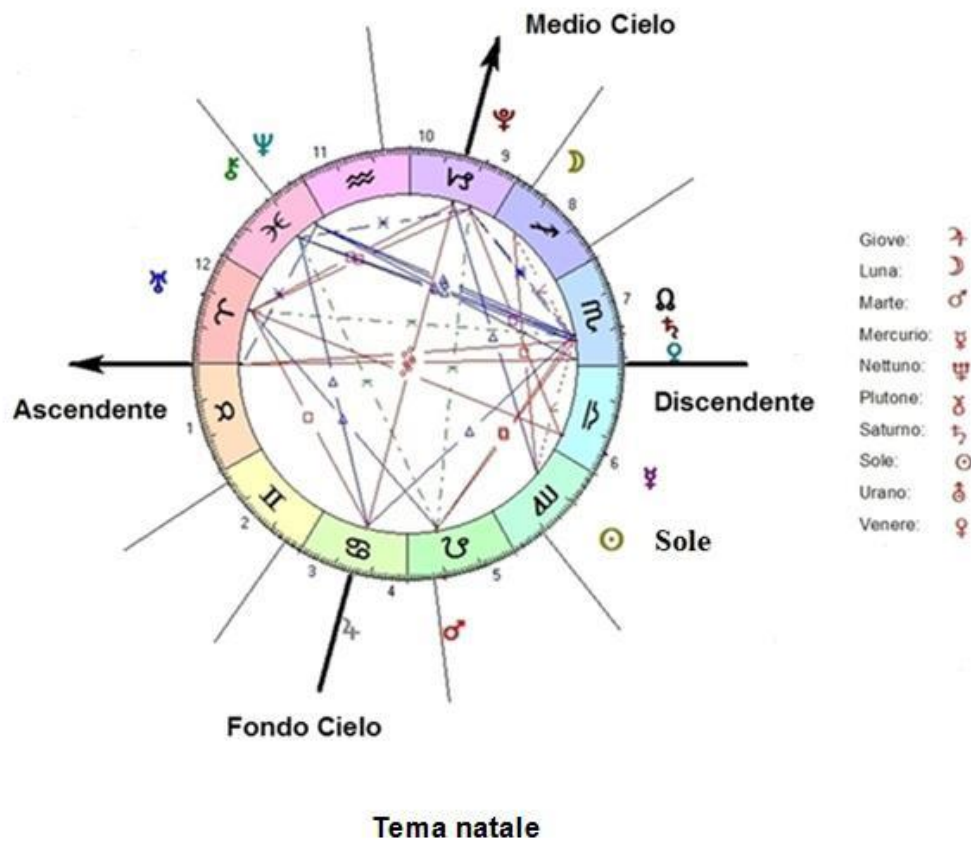
Da un punto medico la salute si basa sul livello di energia che si sperimenta quotidianamente. Ogni cellula del nostro corpo è una centrale di energia, che produce energia. Le problematiche di salute della maggior parte delle persone si possono attribuire a disturbi funzionali nella capacità del loro corpo di produrre e utilizzare energia.

Il mio metodo di Astrologia Medica

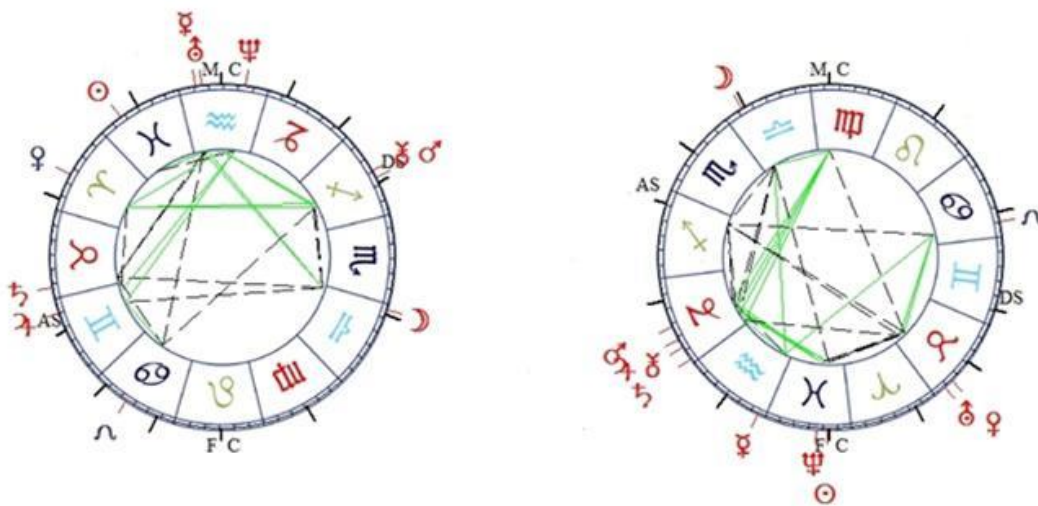
I miei studi e i servizi professionali che offro sono finalizzati ad aiutarti a vivere meglio, ma in particolare è l'Astrologia Medica che ci permette di avere il pieno controllo sul nostro stato di salute/benessere.

I punti del mio metodo:

#1 Il punto di partenza è il **Tema Natale** di una persona (cioè la fotografia del cielo al momento esatto della nascita).



#2 Le condizioni energetiche di una persona devono essere analizzate osservando il Tema Natale insieme ai cieli astrali del periodo in cui viviamo e soprattutto insieme al cielo del giorno del compleanno (la **Rivoluzione Solare** calcolata per il luogo dove si trascorre il momento del compleanno).

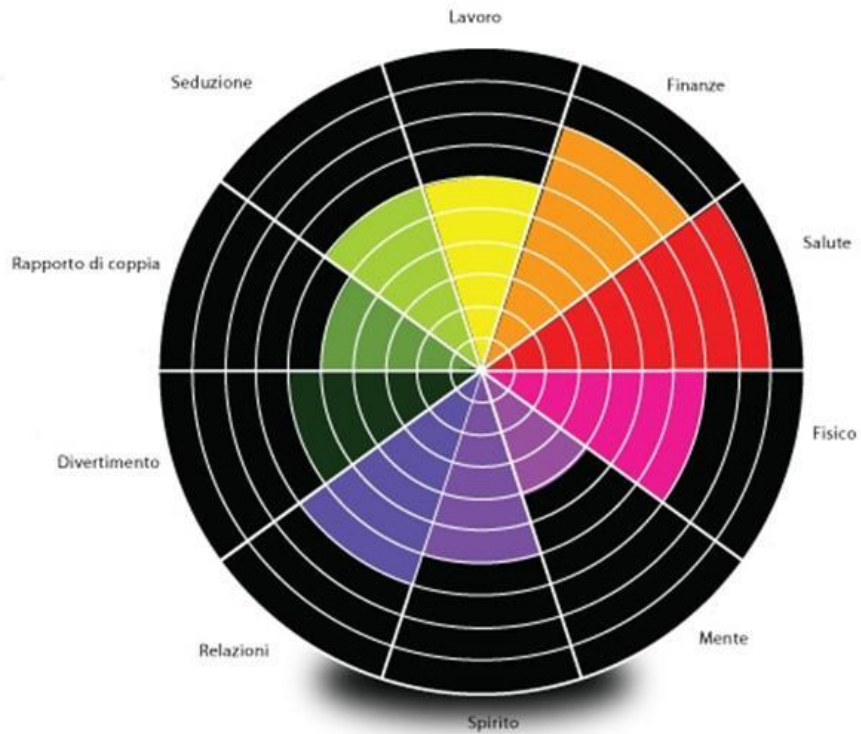


Tema Natale e Rivoluzione Solare

#3 I 10 pianeti devono essere singolarmente osservati e valutati energeticamente nel loro insieme:



e nel caso dell'Astrologia Medica in relazione all'aspetto salute/benessere:



#4 Il corpo umano può essere visualizzato all'interno dello Zodiaco, con la testa in corrispondenza del primo segno zodiacale dell'Ariete:



Dove ad ogni grado di ogni singolo segno zodiacale potrebbe corrispondere una componente del corpo umano, ad esempio per i primi due segni, potrebbe essere:

ARIETE

1. Cervello
2. Mesencefalo
3. Cervelletto
4. Ghiandola Pineale
5. Occhio destro e sinistro
6. Cavità orbitali
7. Orecchi
8. Zigomo
9. Cristallino
10. Pupilla
11. Nervo ottico
12. Lingua
13. Ventricoli del cerv.
14. Lobi frontali
15. Lobi parietali
16. Ponte di Varolio
17. Canale midollare
18. Connessioni nervose
19. Parte callosa cerebrale

- 20 Osso ioide
- 21 Muscoli ottici
- 22 Muscoli delle guance
- 23 Muscoli masticatori
- 24 Muscoli zigomatici
- 25 Muscolo sternocleidomastoideo
- 26 Ossa del cranio
- 27 Volta anteriore
- 28 Volta mediana e post.
- 29 Canale auditivo
- 30 Parotide

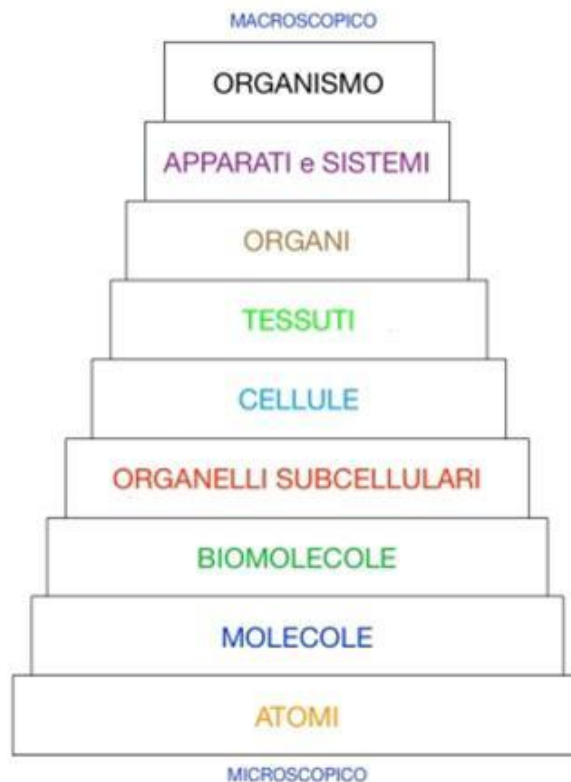
TORO

1. Gola
2. Palato
3. Istmo della faringe
4. Faringe / Laringe
5. Laringe
6. Corde vocali
7. Nervi del collo
8. Vene giugulari
9. Vene del collo
10. Nervi del collo collegati al midollo sp.
11. Nervi del collo collegati al midollo sp.
12. Nervi del collo collegati al midollo sp.
13. Nervi del collo collegati al midollo sp.
14. Vere corde vocali
15. Epiglottide
16. Carotide
17. Tiroide e Tonsille
18. Vasi linfatici
19. Arteria mascellare

- 20 Osso occipitale
- 21 Arteria della cavità nasale
- 22 Muscolo della lingua
- 23 Denti
- 24 Mandibola superiore
- 25 Mandibola inferiore
- 26 Osso nasale
- 27 Vertebra del collo
- 28 Muscolo deltoide
- 29 Muscolo principale del collo
- 30 Muscolo trapezie

#5 Il corpo umano può essere visualizzato nelle sue componenti o meglio visualizzato a differenti livelli di organizzazione:

LIVELLI di ORGANIZZAZIONE BIOLOGICA

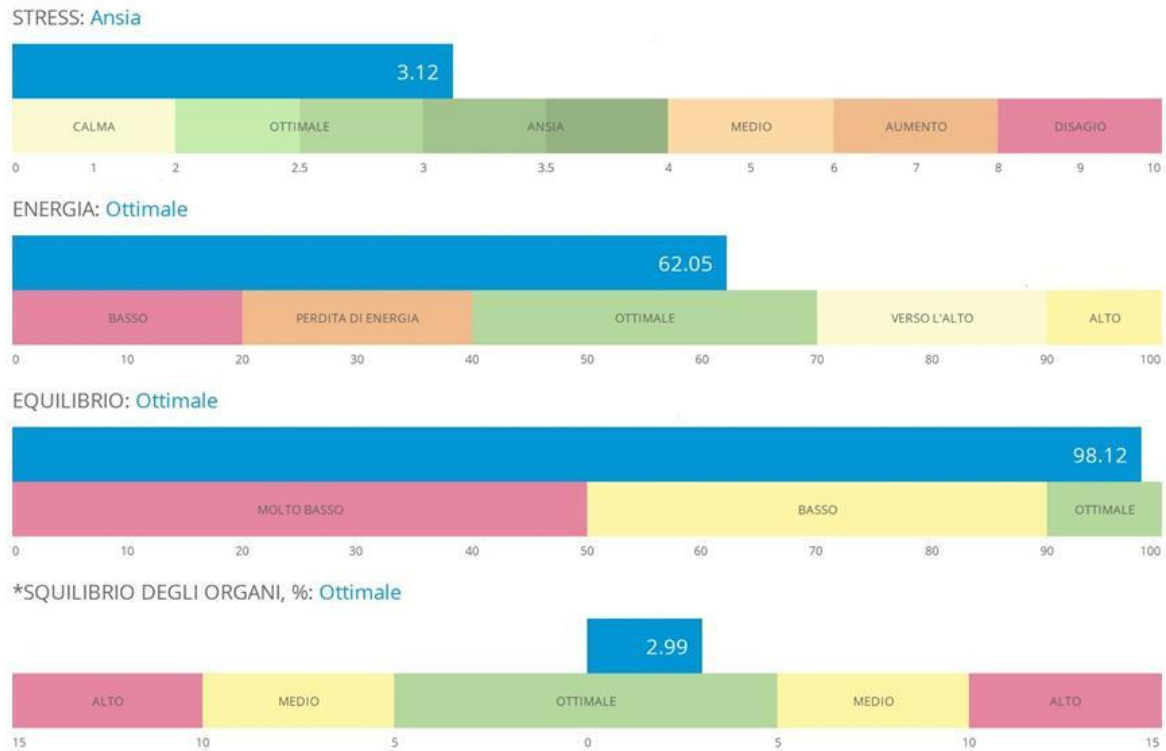


Gli atomi sono composti da elettroni che hanno massa (è il motivo per cui noi siamo "toccabili" contrariamente alla luce) e attraverso la Rivoluzione Solare Mirata forniamo la giusta energia agli elettroni mentre attraverso il Test energetico controlliamo periodicamente l'energia degli elettroni e quindi del nostro corpo.

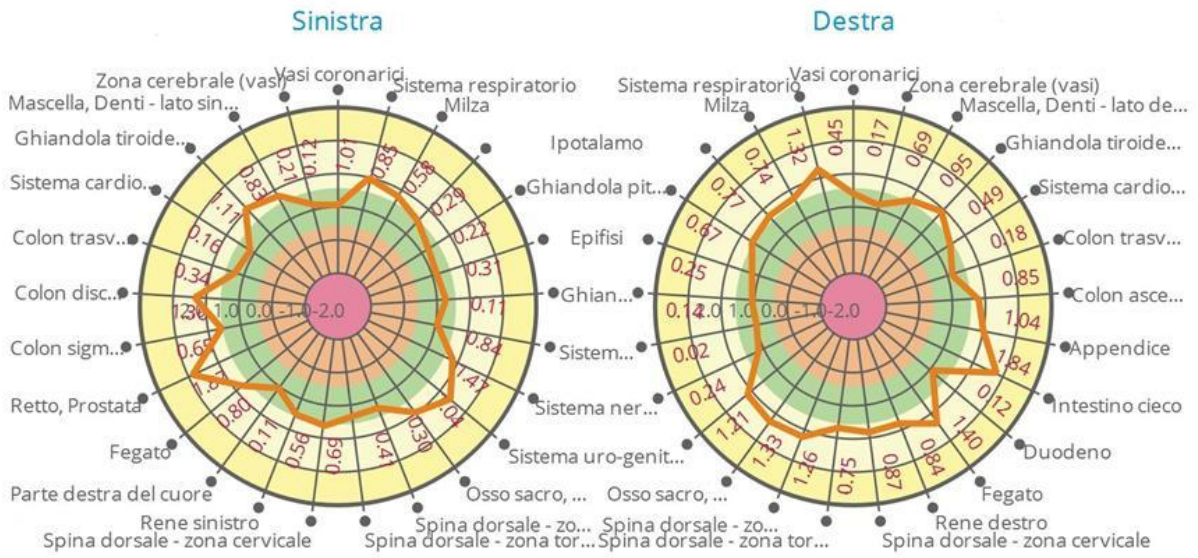
Il Test energetico

E' un'analisi del Campo Energetico che permette di osservare le condizioni di salute/benessere di una persona e di definire quali organi e sistemi del corpo necessitano di maggiore attenzione.

Ti mostro i risultati che può dare il Test energetico, nella seguente tabella A:



#6 Lo stato energetico di una persona relativo al momento del Test, può quindi essere letto energeticamente per ogni parte del corpo (è una lettura della 'tabella A' sopra riportata):



E con il dettaglio per Sistema ed Organo:

Sistema	Organo	Energia, Joule ($\times 10^{-2}$)	Equilibrio, %
Testa		4,80	76,53
	Occhi	4,37	78,82
	Orecchie, naso, seno mascellare	4,83	60,55
	Mascella, Lato	5,44	72,95
	Zona cerebrale (corteccia)	4,56	95,48
Sistema cardiovascolare		4,58	99,61
	Sistema cardiovascolare	5,35	95,63
	Cuore	4,65	96,32
	Zona cerebrale (vasi)	4,25	93,06
	Vasi coronarici	4,05	84,49
Sistema respiratorio		5,20	89,60
	Gola, laringe, trachea	6,39	76,77
	Ghiandole mammarie, Sistema respiratorio	4,36	95,00
	Zona toracica	4,86	92,68
Sistema endocrino		5,27	96,69
	Ipotalamo	5,23	96,00
	Epifisi	4,54	98,94
	Ghiandola pituitaria	5,60	89,88
	Ghiandola tiroidea	6,04	85,82
	Pancreas, Milza	5,43	96,37
	Ghiandole surrenali	5,11	99,53
	Milza, Pancreas	4,91	97,62
Sistema muscolo-scheletrico		5,15	87,06
	Spina dorsale - zona cervicale	4,96	83,11
	Spina dorsale - zona toracica	5,23	99,48
	Spina dorsale - zona lombare	5,24	92,89
	Osso sacro	5,50	76,29
	Coccige, Zona bassa del bacino	4,80	82,44
Sistema digestivo		5,10	93,93
	Colon - discendente	5,78	
	Colon - sigmoideo	5,48	
	Retto	5,52	
	Intestino cieco	5,41	
	Colon - ascendente	5,70	
	Colon - trasverso	4,85	93,85
	Duodeno	4,60	
	Ileo	4,51	
	Intestino digiuno (intestino tenue centrale)	4,53	

	Fegato	4,38	90,99
	Pancreas, Milza	5,43	96,37
	Cistifellea	5,15	
	Appendice	5,76	
	Zona addominale	5,01	
Sistema uro-genitale		4,93	94,11
	Sistema uro-genitale	4,84	97,63
	Reni	5,02	90,72
Sistema nervoso		4,99	98,99
	Sistema nervoso	4,99	98,99
Sistema immunitario		5,15	78,33
	Sistema immunitario	5,15	78,33

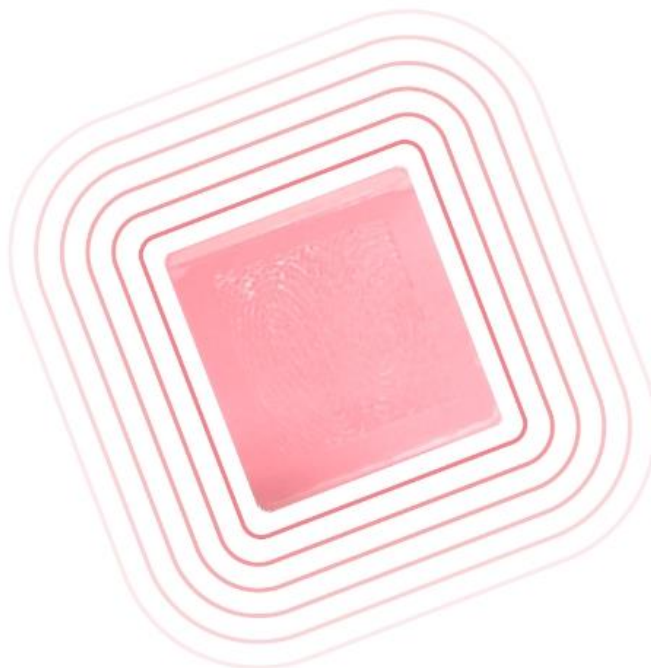
Molto bassa
 Bassa
 Normale
 Aumentata
 Alta

Il Test energetico si esegue in pochi minuti grazie ad un dispositivo che effettua una scansione.

Viene applicata una debole corrente elettrica alla punta delle dita per meno di un millisecondo. In risposta a questo stimolo, la punta del dito emette degli elettroni, che colpiscono le molecole dell'aria eccitandole; le molecole d'aria eccitate creano un bagliore; questo bagliore viene catturato da una videocamera, dopodiché l'immagine digitale del bagliore viene elaborata dal dispositivo ed il software del dispositivo mostra i valori energetici.

Ci tengo a precisare che il Test non è uno strumento medico, non è progettato per una diagnosi medica, ma per misurare l'energia e lo stress di una persona.

Ottenuti i risultati è possibile poi utilizzare le **Patch**, una tecnologia non invasiva e priva di farmaci che può migliorare il benessere generale attraverso la stimolazione vibro tattile:



Si utilizza la tecnologia VTT (Vibrotactile Trigger Technology): la Patch è un semplice cerotto che invia segnali direttamente al cervello e ottimizza i codici neurali che controllano la salute e il

benessere; aiuta una vasta gamma di problematiche, stress, insonnia, fatica, dolore cronico, migliora le prestazioni atletiche, la forza fisica e la concentrazione.

Infatti ogni funzione fisica, emotiva e psicologica ha un codice neurale; questi codici vengono danneggiati o 'bloccati' per vari motivi che portano ad una cattiva salute.

Le Patch (i cerotti) presentano delle creste che sono come i 'codici QR' che aiutano a riparare i codici neurali, permettendo al nostro corpo e alla nostra mente di operare ai massimi livelli. Ogni Patch ha il suo codice VTT 'QR'.

#7 Il Check-up total body (Biorisonanza) è un'analisi strutturale ancora più approfondita ed integrativa al Test Energetico, è un sistema di analisi che permette di indagare ogni situazione del nostro corpo studiando i cambiamenti delle frequenze d'onda dei tessuti e degli organi; il metodo si basa sull'analisi dello spettro dei campi magnetici di ogni sistema biologico vivente e ci permette di intercettare l'attività bioelettrica dei neuroni cerebrali.

Il nostro cervello è un biocomputer, è lui che tramite impulsi elettrici, invia segnali di controllo e messaggi di allarme per tutti gli altri organi e funzioni del corpo.

L'apparato di Biorisonanza interagisce e legge questi impulsi, ottenendo uno screening di tutto il corpo.



Vengono applicati alla persona due elettrodi (molto simili a delle cuffie) all'altezza delle tempie; uno emette impulsi a specifiche frequenze, questi stimolano una risposta da parte del cervello, e dopo aver interagito con l'altro elettrodo vengono letti.

Il segnale ricevuto per ciascun organo e funzione viene poi confrontato con dati contenuti in un database.

La terapia non è invasiva, il paziente si siede comodamente su una poltrona ed indossa una cuffia bioinduttrice.:



La Scansione funzionale di Biorisonanza rappresenta ad oggi la tecnologia di informazione biologica più avanzata al mondo scoperta dalla Ricerca Scientifica.

Conclusioni

Ogni anno le nostre molecole d'acqua memorizzano un campo magnetico (che proviene dal Vuoto Cosmico) che, se la Rivoluzione Solare è buona, è un campo magnetico ordinato.

Quindi il primo obiettivo è avere una buona Rivoluzione Solare trascorrendo il momento del compleanno alle giuste coordinate geografiche.

Durante l'anno solare possiamo monitorare il nostro campo magnetico e quindi lo stato energetico del nostro corpo con il Test energetico (con utilizzo delle Patch) ed il Check-up total body (Biorisonanza).

Quindi oggi è possibile con il mio metodo di Astrologia Medica, tracciare qualsiasi condizione all'interno del corpo umano attraverso i cambiamenti delle frequenze d'onda che caratterizzano l'organismo stesso.